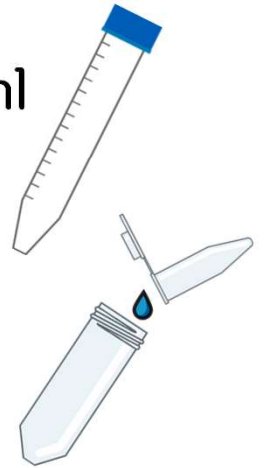


自分のDNAを見てみよう！

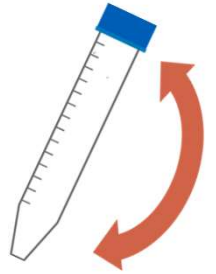


① つば（だ液）を口の中にためて容器の中に2ml
の線まで入れる



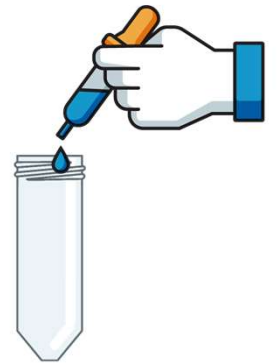
② 塩水を、つば（だ液）の入った容器の中に
すべて入れる

③ 容器のフタをしめ、2~3回ゆっくり上下を
ひっくり返して中身を混ぜる



④ 容器のフタをあけて、洗剤を2てき入れる

⑤ 容器のフタをしめ、2~3回ゆっくり上下を
ひっくり返して中身を混ぜる

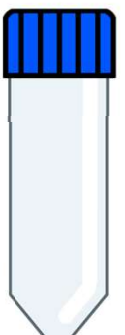


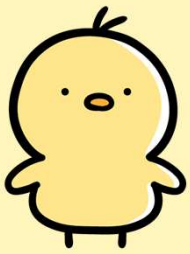
⑥ 容器のフタをあけて、エタノール8mlを
そっと入れる

⑦ フタをしめる

⑧ 容器のなかに何が見える？観察してみよう！

注意！！この紙は最後にスタッフへ返してね！





大切なおやくそく

◎はじめに読んでね！

1. はじめに手ぶくろをつけてね



じっけん

2. 実験で使うものは

口に入れないでね



のみこまないでね

目に入れないでね



人にかけないでね

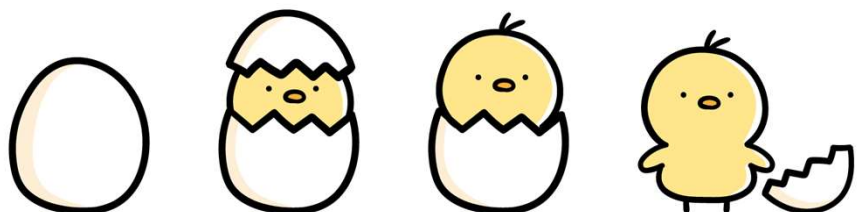
3. とんりの人のものにさわらないでね

4. 人につばをつけないでね

5. むずかしいとき、わからないときは

ちょっとストップしてスタッフにきいてね

6. さいご 最後まで安全にたのしもう！
あんぜん



解説

Q1. 洗剤を入れるのはなぜ？

A1. 細胞の膜を溶かし、DNAを取り出すためです

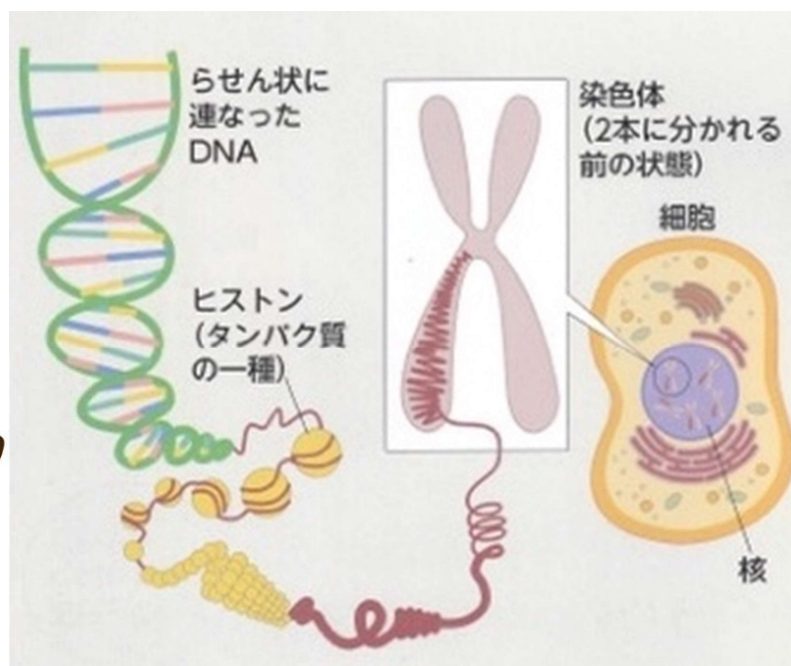
Q2. 塩水（食塩水）を入れるのはなぜ？

A2. DNAはタンパク質に巻き付いて存在しています
食塩は、DNAとタンパク質を分離する役割をします

Q3. エタノールを入れるのはなぜ？

A3. DNAを浮かび上がらせるためです

DNAがアルコールに溶けにくい性質を利用しています



〈出典〉 婦人科腫瘍遺伝カウンセリングマニュアル第1版 付録